

Référence chantier

Cascade de solutions

Solution d'imperméabilisation de la fontaine de Créteil



Projet :

Imperméabilisation de 2 bassins et cascades de la ville de Créteil (94)

Client :

SEMIC

Concepteur :

JML Fontaines - LLORCA J.M

Applicateur :

EVTP

Surface du chantier :

1000 m²

Année de réalisation :

2009

Produits appliqués :

THOROSEAL® FX 100

MASTERSEAL® 550 FX

MASTERSEAL® 530

PCI Péricol® Flex

PCI Nanofug®

WATERPLUG®

EMACO® R317

MASTERFLEX® 800

ARMATURE FX

 **BASF**

The Chemical Company

Description du projet :

Implantée dans le quartier du Lac de Créteil, cette construction urbaine, commandée par la ville, est l'une des dernières réalisations de l'architecte JML Fontaine. Cet aménagement de qualité se compose de 2 bassins bas surmontés de cascades, sur une surface de près de 1 000 m². Cette fontaine s'installe dans le cadre de l'expansion de la ville de Créteil et contribue au bien-être des habitants.

Challenge

L'étanchéité de la structure fut le challenge principal de ce projet. Les revêtements THOROSEAL® FX 100 et MASTERSEAL® 550 FX ont été préconisés. Ils répondent parfaitement aux objectifs du chantier :

- Cascades revêtues de pierres granit collées MASTESEAL® 550FX
- Bassins sans protection dure THOROSEAL® FX 100.



Description du système et des produits utilisés

■ Pour les bassins en béton sans protection dure collée, le THOROSEAL® FX 100 (conforme à la norme EN 1504-2) a été utilisé conformément au Cahier de Clauses Techniques n°26 validé par un bureau de contrôle :

- **Etape 1** : Traitement des points singuliers
 - EMACO® R 317 pour reboucher les fissures non actives et réaliser les solins ;
 - ARMATURE FX pour traiter les fissures actives inférieures à 0,2 mm, les angles, et renforcer les points de sollicitation dus aux impacts de l'eau.
 - MASTERFLEX® 800 pour traiter les fissures actives inférieures à 0,5 mm ;
 - WATERPLUG® pour sceller les sorties d'eau.
- **Etape 2** : Protection de l'ouvrage aux contre-pressions des nappes phréatiques en réalisant un cuvelage avec le MASTERSEAL® 530.
- **Etape 3** : Application de 2 couches de THOROSEAL® FX 100.

■ Pour les bassins en béton avec protection dure collée (pierre granit), le MASTERSEAL® 550 FX (conforme à la norme EN 1504-2, a été utilisé conformément au Cahier de Clauses Techniques n°25 validé par un bureau de contrôle soit :

- Les 3 étapes citées ci-dessus complétées par le collage du revêtement dur avec la colle PCI Péricol® Flex et jointoiement avec PCI Nanofug®.

Les avantages des produits utilisés

• THOROSEAL® FX 100

Durable :

- Imperméable à l'eau ;
- Reste flexible en immersion ;
- Bonne résistance chimique à l'eau douce, aux eaux usées sans protection complémentaire.

Ecologique :

- Sans solvant, sans odeur.

• MASTERSEAL® 550 FX

Durable :

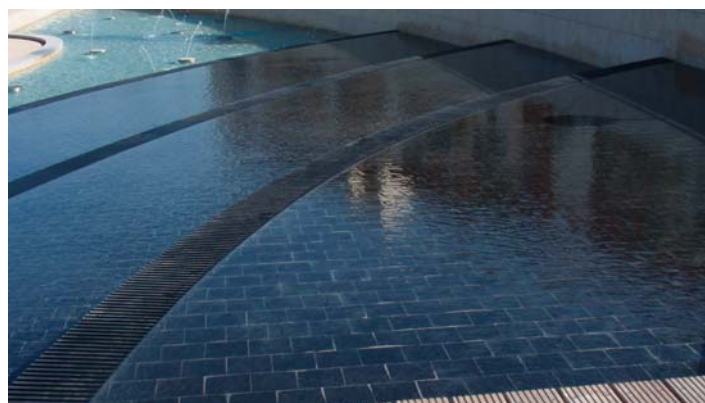
- Imperméable à l'eau ;
- Compatible avec une protection dure collée ;
- Excellente adhérence sur le béton.

Application aisée

- A la brosse, à la lisseuse ou par projection ;
- Nettoyage des outils avec de l'eau.

Ecologique :

- Sans solvant, sans odeur



Pour plus d'informations :

BASF Construction Chemicals France
ZI Petite Montagne Sud
10, rue des Cévennes, Lisses
9101 Evry Cedex
Tél. : 01 69 47 50 00
Fax : 01 60 86 06 32
info-bcc@basf.com

www.basf-cc.fr

www.building-systems.basf-cc.fr